

"Pe grădite"
COD LMI SI-4-A-04970
COD RAN 142836.02

"Pe grădite"
COD RAN 142836.04

Coordonate zona de protecție

Coordonate et. cazăi

Coordonate et. vâșii

Coordonate zona de protecție

3. Tâmbu "Cerniele"
COD RAN 142836.01

Coordonate zona de protecție

5. Cristolțel "La stan"
propunere închidere

Coordonate et. et

4. Surduc "Fabrica de cărămidă"
COD RAN 142783.04

Coordonate et. et

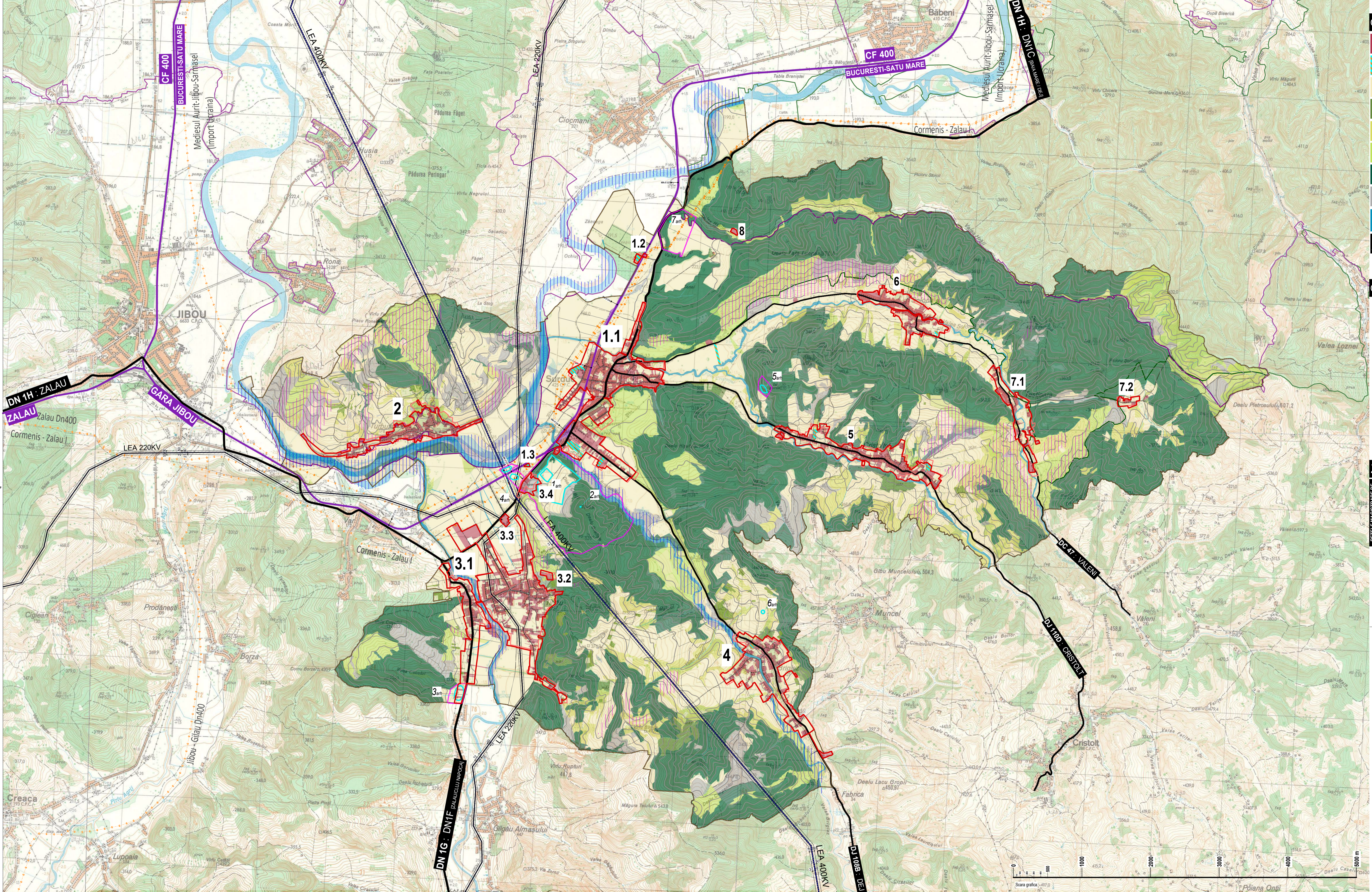
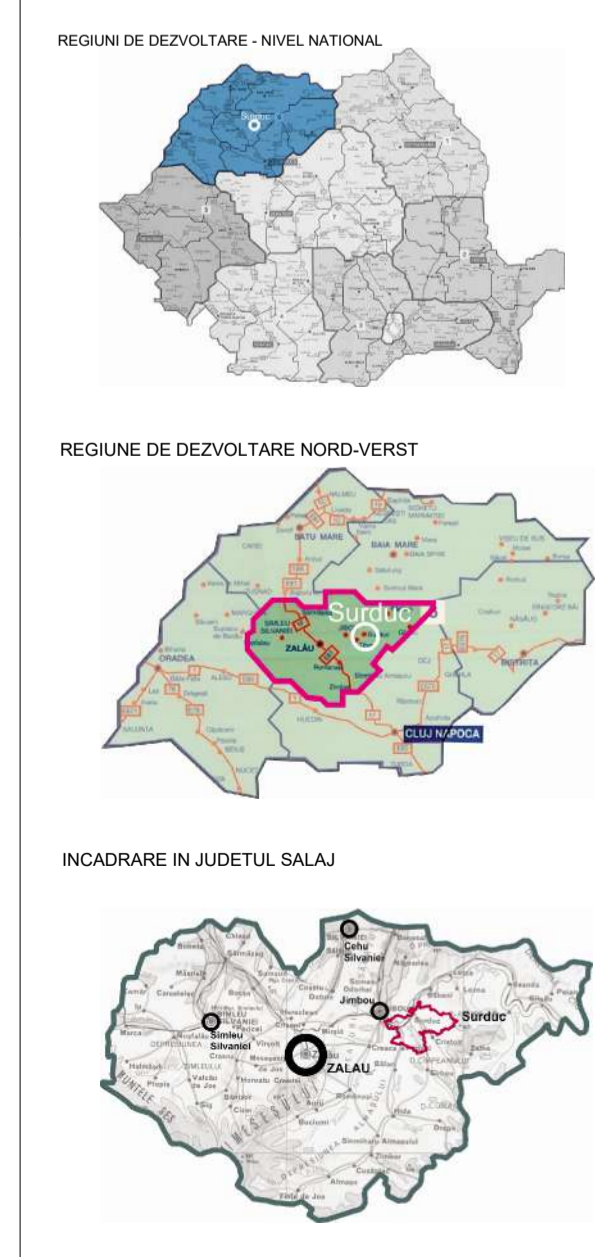
7. Surduc "Desupra Văii Hărăi"
COD RAN 142783.02
COD LMI SI-4-B-04962.02

Coordonate zona de protecție

Coordonate poligon turn

Coordonate et. et

Coordonate zona de protecție



CATEGORIE DE FOLOSINTA

1	CURTII / CONSTRUCTII
2	AGRO INDUSTRIAL
3	TERENURI ARABILE
4	LIVEZI SI VII
5	FANETE
6	PASUNI
7	PADURI
8	TERENURI NEPRODUCTIVE
9	APE / CANALE
10	DRUMURI

CAII DE CIRCULATII

DN 1H : ZALAU - DN1C (BAIA MARE / DEJ)
DN 1H

DN 1F : JIBOU - DN1F (ZALAU / CLUJ NAPOCA)
DN 1F

DJ 108B : SURDUC - BOBALNA - DEJ
DJ 108B

DJ 110D : SURDUC - CRISTOLT
DJ 110D

DC 47 : SURDUC - VALENI
DC 47

CF 412 : APAHIDA - BAIJA MARE
CF 412

CAIE DE CIRCULATII

DN 1H : ZALAU - DN1C (BAIA MARE / DEJ)
DN 1H

DN 1F : JIBOU - DN1F (ZALAU / CLUJ NAPOCA)
DN 1F

DJ 108B : SURDUC - BOBALNA - DEJ
DJ 108B

DJ 110D : SURDUC - CRISTOLT
DJ 110D

DC 47 : SURDUC - VALENI
DC 47

CF 412 : APAHIDA - BAIJA MARE
CF 412

ZONE PROTECTIE

LEA 400 KV Rosiori-Iternul

LEA 220 KV Tihau-Sala, Tihau-Chi, Tihau-Baia Mare

TRANSGAZ

Mediesul Aurit-Jibou-Sarmasel (Import Ucraina) DN700

Cormeniș - Zalău DN200

Jibou - Zalău DN400

Jibou - Gilau DN400

Zone de protecție pentru distribuția SNT sunt impuse în conformitate cu prevederile art. 10 alin. (1) din Legea nr. 107/1996 privind activitatea de transport C.N. TRANSELECTRA S.A. S.T. Chișinău pe tronsonul Jibou-Baia Mare

Turn la cota 361 sau Dealul Cucului Tihau - COD RAN 142836.04 **Nelocalizat**

Podnicu desupra tunarului Surduc - COD RAN 142783.01 **Nelocalizat**

7. Surduc "Desupra Văii Hărăi" COD RAN 142783.02

5. Cristolțel "La stan" propunere închidere

1. Castrul roman de la Tâmbu "Grădite" COD LMI SI-4-A-04970

4. Surduc "Fabrica de cărămidă" COD RAN 142783.04

2. "Pe grădite" COD RAN 142836.04

3. Tâmbu "Cerniele" COD RAN 142836.01

6. Brăgăze "Lola"

Locul de descoperire al depozitului de epoca bronzului de la Brăgăze

LIMITA Situri arheologice

LIMITA protecție Situri arheologice

LISTA SITURILOR CONFORMA NIVELULUI DE PE HARTA

1. TÂMBU "GRĂDITE" CASTRULUI ROMAN SI VICUSULUI

2. TÂMBU CETATE-TURN ROMANIAN

3. TÂMBU CERNEIELE-ASEZAREA NEOLITICĂ SI DE POCA BRONZULUI

4. A-B-SURDUC-BRANITE (FABRICA DE CĂRĂMIDĂ)

5. CRISTOLTEL-LA STANI PETROGIFENI

6. BRĂGĂZE-LOCUL DE DESCOPERIRE AL DEPOZITULUI DE EPOCA BRONZULUI DE LA BRĂGĂZE

7. SURDUC-VALEA HĂRAI-TURN ROMANTURUL ROMAN DE LA SURDUC-PODNICUL DESUPRA TUNARULUI-NU A FOST NICIODĂȚI AMPLASAT PE HARTA PRINȚUL CA NU A FOST IDENTIFICAT ÎN TEREN. CEEA CE APARE ÎN LISTA PRIMITA DE LA COMISE CA ESTE DOAR UN PUNCT ESTE DE FAPT LOCUL DESEPERIRII DEPOZITULUI DE LA BRĂGĂZE.

BILANT TERITORIAL - SITUATIA PROPUSA Ha

EXTRAVILAN	INTRAVILAN	TOTAL	% DIN TOTAL	
1781.210	-	1781.210	25.17	
LIVEZI SI VII	76.819	76.819	1.09	
FANETE	464.957	464.957	6.57	
PASUNI	588.563	588.563	8.32	
PADURI	2911.5806	2911.5806	41.16	
APE / CANALE	143.4353	4.0862	147.5336	2.09
CAI FERATE	17.8766	-	17.8766	0.25
DRUMURI	77.4884	44.0478	21.5342	1.26
CURTII CONSTRUCTII	23.2039	404.3332	517.5371	7.32
NEPRODUCTIV	448.5071	-	448.5071	6.31
6531.6318	542.4792	7074.1110	100.00	

UAT SURDUC 7074,1110 Ha

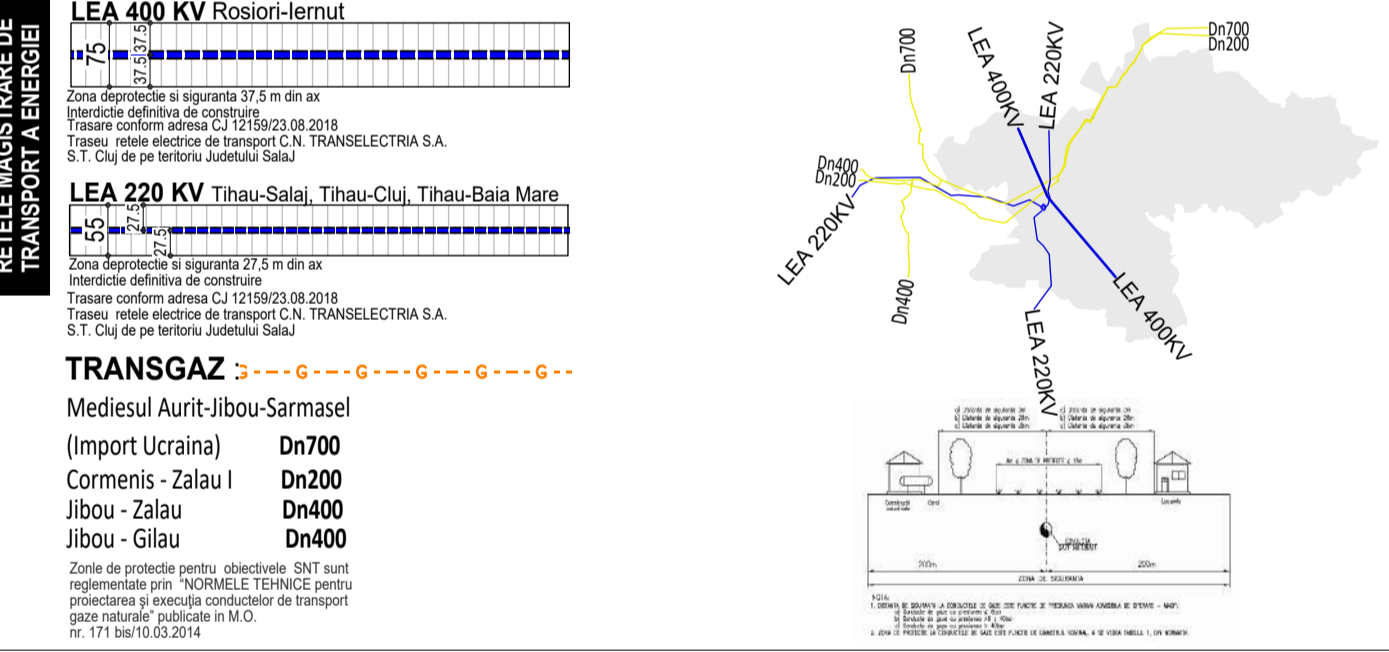
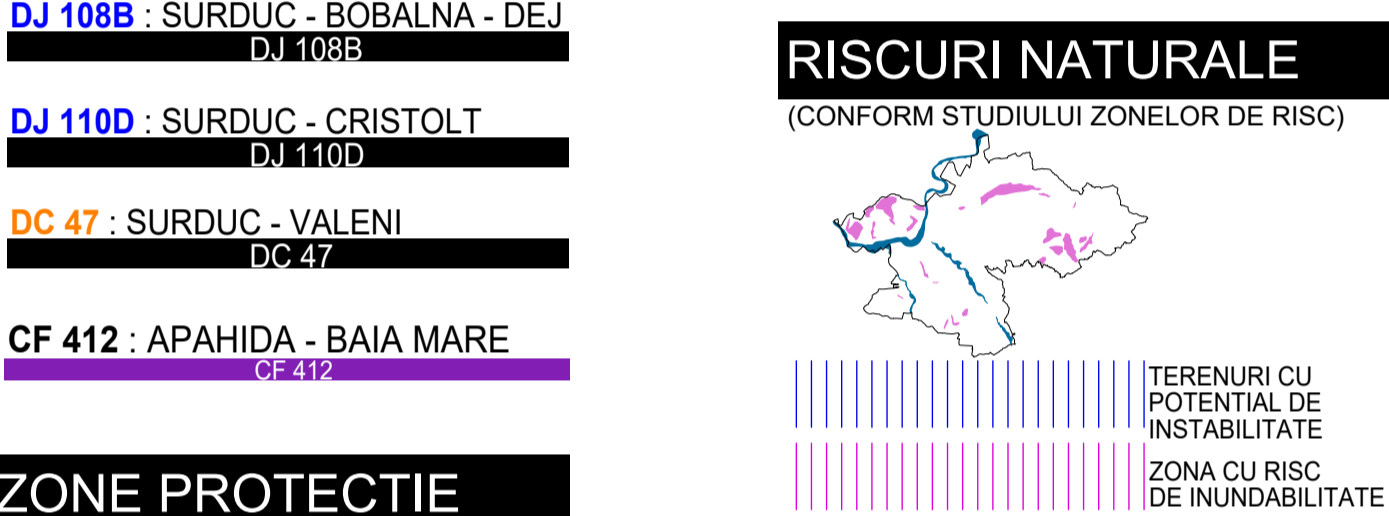
INTRAVILAN EXISTENT 534,9228 Ha

INTRAVILAN PROPUȘ 542,4792 Ha

CREȘTEREA INTRAVILANULUI 7,5564 Ha

din care: INTRODUCERE ÎN INTRAVILAN 54,8059 Ha

SCĂDEREA DIN INTRAVILAN 47,2495 Ha



SEF PROIECT Urb. Radu Stefan Andreescu

PROIECTATI DESENAT Urb. Roxana Maria Andreescu

DATA Feb. 2019

SCARA 1:25.000

PLANS 2

BENEFICIAR Primăria Comunei Surduc, Județul Salaj

DENUMIRE PROIECT DENUMIRE PROIECT ACTUALIZARE PLAN URBANISTIC GENERAL, COMUNA SURDUC, JUDEȚUL SALAJ

DENUMIRE PLANSA ZONIFICAREA U.A.T.

PROIECT DUB3 5069/03.08.2018

FAZA P.U.G

UAT SURDUC 7074,1110 Ha

EXTRAVILAN 6531,6318 Ha

INTRAVILAN 542,4792 Ha

TRUP 8 - Staie județeană de sortare și transfer deșeur.

TRUP 1.2 - Trup zona agroindustrială și canton CFR

TRUP 1.1 - Sat Surduc

TRUP 1.3 - Trup ferma agroindustrială.

TRUP 2 - Sat Turbata

TRUP 2.4 - Trup zona mică

TRUP 2.1 - Sat Tihau.

TRUP 2.2 - Cimit.

TRUP 2.3 - Staie transformare

TRUP 4 - Sat Brăgăze

TRUP 5 - Sat Solonca

TRUP 6 - Sat Cristolțel

TRUP 7 - Sat Tăușari

TRUP 8 - Staie de sortare și transfer deșeur

TRUP 14 - Staie transformare

TRUP 1.1 - Sat Tăușari

TRUP 1.2 - Cimit.

TRUP 1.3 - Staie transformare

TRUP 2.1 - Sat Tihau.

TRUP 2.2 - Cimit.

TRUP 2.3 - Staie transformare

TRUP 2.4 - Trup zona mică

TRUP 3.1 - Sat Tihau.

TRUP 3.2 - Cimit.

TRUP 3.3 - Staie transformare

TRUP 3.4 - Trup zona mică

TRUP 4 - Sat Brăgăze

TRUP 5 - Sat Solonca

TRUP 6 - Sat Cristolțel

TRUP 7 - Sat Tăușari

TRUP 8 - Staie de sortare și transfer deșeur

TRUP 14 - Staie transformare

TRUP 1.1 - Sat Tăușari

TRUP 1.2 - Cimit.

TRUP 1.3 - Staie transformare

TRUP 2.1 - Sat Tihau.

TRUP 2.2 - Cimit.

TRUP 2.3 - Staie transformare

TRUP 2.4 - Trup zona mică

TRUP 3.1 - Sat Tihau.

TRUP 3.2 - Cimit.

TRUP 3.3 - Staie transformare

TRUP 3.4 - Trup zona mică

TRUP 4 - Sat Brăgăze

TRUP 5 - Sat Solonca

TRUP 6 - Sat Cristolțel

TRUP 7 - Sat Tăușari

TRUP 8 - Staie de sortare și transfer deșeur

TRUP 14 - Staie transformare